

COORDINACIÓN ZONAL 6 - SALUD

HOSPITAL GENERAL VICENTE CORRAL MOSCOSO	Fecha de elaboración:	30-Enero-2019
	Proceso/Unidad:	EMERGENCIA
INFORME TÉCNICO No: Emergencia - 002		

1

Asunto: ATENCION DE MATERNAS EN EMERGENCIA: TRIAJE Y FLUJOS DE ATENCION**Descripción de la demanda:**

La política mundial y de gobierno del Ecuador, preocupada en el bienestar de sus pueblos, considerando que el Estado debe garantizar la atención en salud, la educación, el agua, etc., ha venido realizando programas como el *Modelo de Atención Integral en Salud (MAIS)*, *Plan Toda Una Vida*, *Misión Ternura*, *Medico del Barrio*, *Plan años dorados*, *Misión Manuela Espejo*, *Bono Joaquín Gallegos*, que tiene coordinación con los diferentes Ministerios, entre ellos el Ministerio de Salud Pública, que es el encargado en lo referente a Salud, teniendo como objeto el fácil acceso y la universalización de los servicios, con calidad y calidez para la atención hacia los usuarios (pacientes).

El Hospital General Vicente Corral Moscoso, es una unidad de Segundo Nivel de referencia para casos de Emergencias y desastres, así como para el manejo de patología aguda y reagudizada de las áreas materno infantil y clínico-quirúrgico, que brinda cobertura a la Zona 6, cuya proyección de habitantes para el año 2019 es de 1.336.359, siendo solo para el cantón Cuenca 625.775 habitantes.

En Emergencia se brindó durante en el 2014 se atendieron 117.218 usuarios externos, en el 2015 113.941 usuarios, en el 2016 126.523 usuarios, en el 2017 se atendieron 127.419 usuarios, y en el 2018 se registraron 134.431 atenciones; es decir, el 10% de la población de la zona 6 (Azuay, Cañar y Morona Santiago) recibieron algún tipo de atención en Emergencia del Hospital Vicente Corral Moscoso, acorde a lo que dicta la constitución.

La atención que se brinda es con médicos generales que atienden emergencias ambulatorias que no requieren una valoración más profunda; y de especialistas en: Pediatría, Ginecología-Obstetricia, Emergenciología y Desastres, Medicina Interna, Cirugía general, Cirugía de Urgencias y Trauma, con sus respectivos box de atención. A su vez todo servicio de urgencias esta enlazado con los servicios de apoyo diagnostico como Laboratorio clínico, Imagenología, Banco de Sangre, quirófano, centro obstétrico, así como de hospitalización para cada necesidad, incluyendo las Unidades de Cuidados Críticos tanto adulto como pediátrico.

Actualmente, el servicio de Emergencia cuenta con un total de 57 áreas de atención para la demanda de emergencias, que van desde la atención del paciente grave crítico hasta el no urgente y ambulatorio, optimizando al personal y las áreas de atención a través de un sistema de Triage, con 5 prioridades. Dentro de estas áreas, box o consultorios, los pacientes de mayor gravedad y complejidad (Triage Prioridad 1,2 y 3) son resueltas por especialistas en Emergencias y Desastres, Internistas, cirujanos, ginecólogos-obstetras, pediatras, cuya labor como equipo de atención integral de emergencia es brindar y garantizar la atención las 24 horas de día, 7 días a la semana y los 365 días del año sin interrupción alguna.

Es así, el área de Emergencia es el principal servicio de ingreso de pacientes que requieren atención prioritaria de acuerdo a su patología, es importante que toda la atención sea integral, por lo cual dentro de los grupos de atención prioritaria están las pacientes con sospecha de embarazo, embarazo y puerperio, que ante cualquier cuadro agudo ingresan como prioridad 1,2,y 3, siendo valorados directamente por los especialistas de ginecología y obstetricia y/o las especialidades de medicina interna, cirugía, cirugía y trauma, Emergenciología, cuidados críticos, según sea el cuadro clínico.

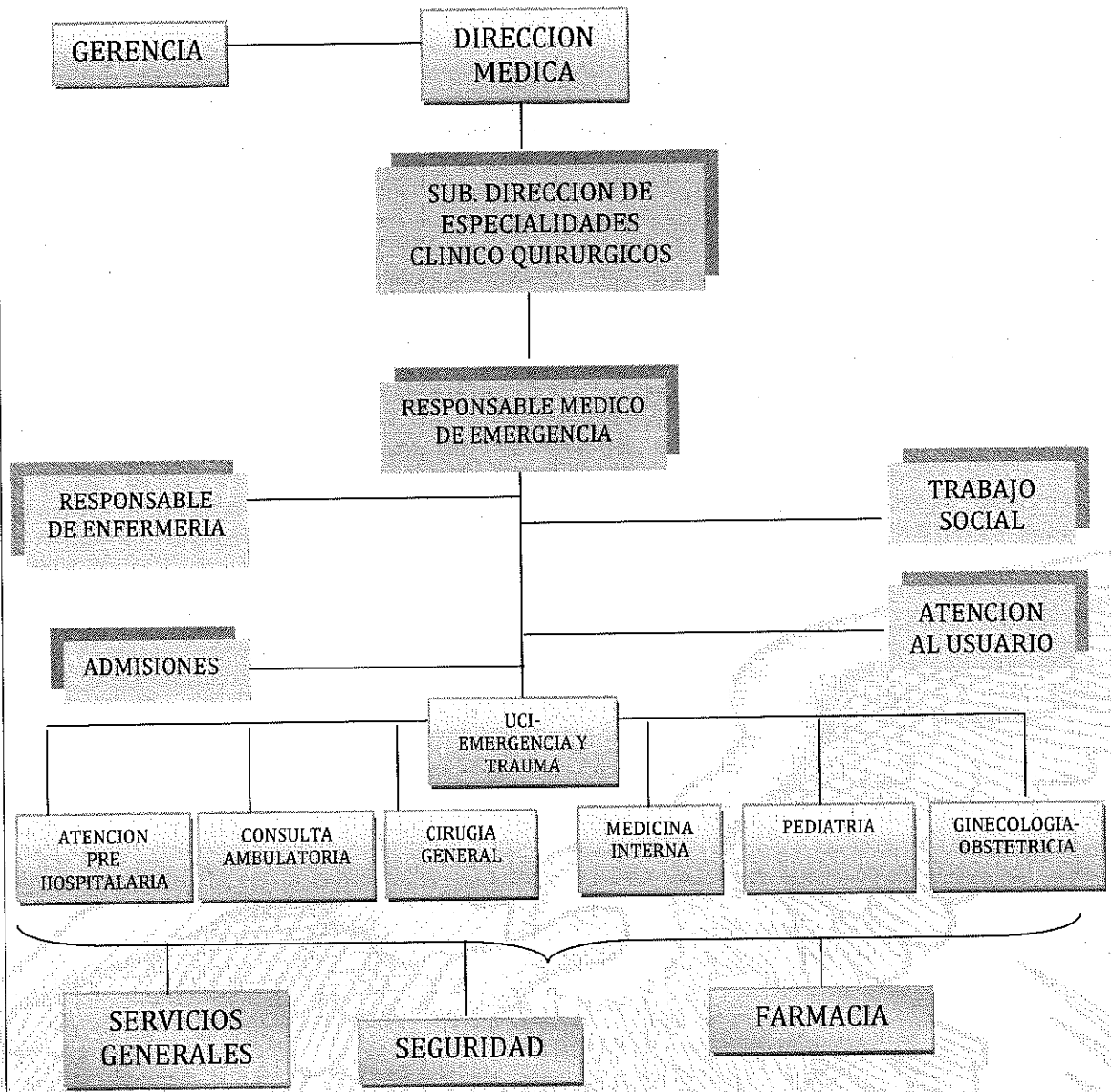
Por lo antes enunciado, con la meta de evolucionar hacia un hospital de tercer nivel, siendo el Hospital una unidad de referencia de alta complejidad de la Zona 6 y 7 de salud, la gestión a permitido garantizar la atención 24 horas 7 días a la semana, contemplando contingencias, calamidades, vacaciones, entre otros.

Diseño del servicio:

GRAFICO 1

GESTION ORGANIZACIONAL DEL SERVICIO DE EMERGENCIA Y TRAUMA

2



Elaborado por: Dr. Pablo Bolaños Domínguez.



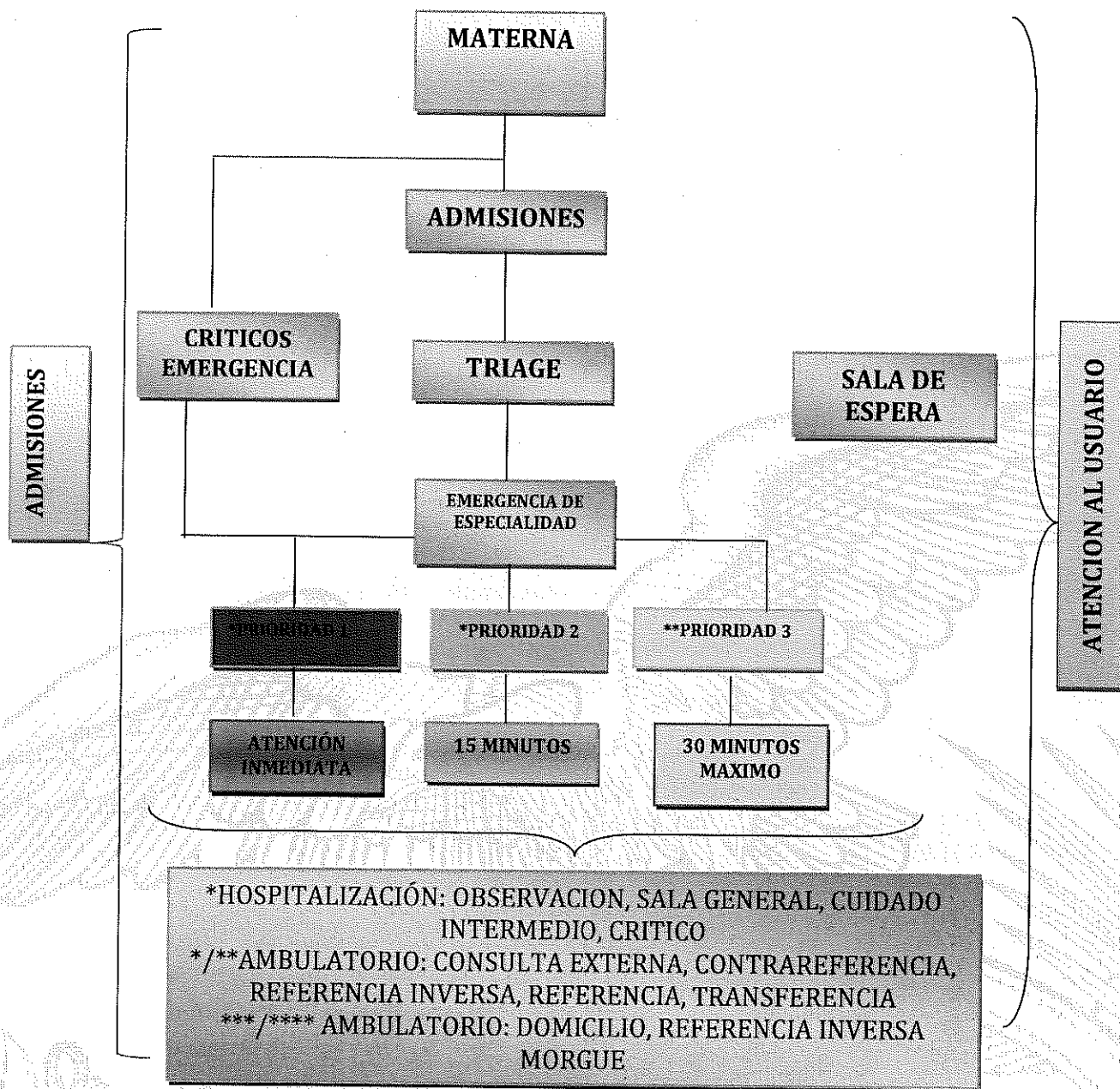
Diseño del servicio:

Dentro del “Modelo de Atención de Usuarios de Riesgo y Grupos prioritarios”, el servicio de Emergencia, es una unidad especializada, cuya gestión y organización ha permitido garantizar la atención 24 horas/365 días con especialistas para los pacientes con riesgo vital. Es así, que dentro del grupo de prioridad de atención en condiciones de salud de emergencia están las pacientes con sospecha de embarazo, embarazadas y en puerperio, quienes se las ha priorizado como 1,2 y 3, cuyos tiempo de atención son de inmediato hasta 30 minutos. Dentro del triage de este grupo se considera el Score mama, motivo de consulta y referencia.

3

GRAFICO 2

FLUJOGRAMA DE ATENCION DE PACIENTES MATERNAS EN EL SERVICIO DE EMERGENCIA Y TRAUMA DEL HOSPITAL VICENTE CORRAL MOSCOSO



Elaborado por: Dr. Pablo Bolaños Domínguez.

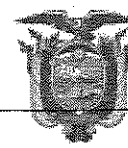


Tabla N° 1

ÁREAS DE ATENCIÓN DISPONIBLES PARA EMBARAZADAS Y PUERPERAS

EMERGENCIA	DETALLE	NIVEL DE PRIORIDAD DE EMERGENCIA (Manchester)	NUMERO Consultorios/box/camillas/ camas
TRIAGE	Clasificación	TODOS	1
CONSULTA AMBULATORIA	Consulta ambulatoria básico	3, 4, 5	3
PEDIATRIA EMERGENCIA (SALA 08)	Hidratación	2, 3	5
	Box básico	2, 3	3
	Box monitorización	1,2,3	2
	Servo cuna para RN	1, 2	1
MEDICINA INTERNA (SALA 002)	Box básico	2, 3	8
	Box monitorización	1,2,3	3
	Box de Toxicología	1, 2	1
CIRUGIA GENERAL Y TRAUMA (SALA 001)	Box básico	2, 3	6
	Box monitorización	1,2,3	2
SALA DE YESOS	Box básico	2, 3	1
GINECOLOGÍA/OBTETRICIA	Box ginecológico/monitoreo fetal	1,2,3	2
	Box monitorización	1,2,3	1
PROCEDIMIENTOS (QUIROFANO)	Monitorización/sedación/ecografía/cirugía menor	1, 2, 3	1
UNIDAD DE SHOCK Y TRAUMA (CRITICOS)	Monitorización/reanimación/cuidado critico	1, 2	6
CONSULTORIO POLIVALENTE OBSERVACION CLINICO/QUIRURGICO EMERGENCIA	Sala de contención, información	Uso múltiple	1
TOTAL	Hombres	2, 3	6
	Mujeres	2, 3	6
			53

Elaborado por: Dr. Pablo Bolaños Domínguez

Fuente: Departamento de Emergencia.

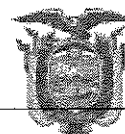


Tabla N° 2

TRIAGE/CLASIFICACION DE USUARIAS MATERNAS DE ACUERDO AL TIPO DE EMERGENCIA

	PRIORIDAD 1	PRIORIDAD 2	PRIORIDAD 3
1	SINTOMATICO RESPIRATORIO CON SCORE MAMA >4	SINTOMATICO RESPIRATORIO CON SCORE MAMA 2 Y 3	SINTOMATICO RESPIRATORIO CON SCORE MAMA 0 Y 1
2	ENFERMEDAD DIARREICA CON SCORE MAMA >4	ENFERMEDAD DIARREICA CON SCORE MAMA 2 Y 3	ENFERMEDAD DIARREICA CON SCORE MAMA 0 Y 1
3	DOLOR ABDOMINAL SCORE MAMA >4	DOLOR ABDOMINAL SCORE MAMA 2 Y 3	DOLOR ABDOMINAL SCORE MAMA 0 Y 1
4	VOMITO SCORE MAMA >4	VOMITO, SCORE MAMA 2 Y 3	VOMITO SCORE MAMA 0 Y 1
5	SINTOMATICO URINARIO MAMA >4	SINTOMATICO URINARIO MAMA 2 Y 3	SINTOMATICO URINARIO MAMA 0 Y 1
6	CEFALEA SCORE MAMA >4	CEFALEA SCORE MAMA 2 Y 3	CEFALEA SCORE MAMA 0 Y 1
7	SANGRADO TRANSVAGINAL SCORE MAMA >4	SANGRADOS TRANSVAGINALES SCORE MAMA 2 Y 3	SANGRADOS TRANSVAGINALES SCORE MAMA 0 Y 1
8	SANGRADO DIGESTIVO SCORE MAMA >4	SANGRADO DIGESTIVO SCORE MAMA 2 Y 3	SANGRADO DIGESTIVO SCORE MAMA 0 Y 1
9	LESIONES DE PIEL Y ANEXOS SCORE MAMA >4	LESIONES DE PIEL Y ANEXOS SCORE MAMA 2 Y 3	LESIONES DE PIEL Y ANEXOS SCORE MAMA 0 Y 1
10	TRAUMATISMO SCORE MAMA > 4	TRAUMATISMO SCORE MAMA 2 Y 3	TRAUMATISMO SCORE MAMA 0 Y 1
11	TRASTORNOS DE LA TENSION ARETRIAL, SCORE MAMA > 4	TRASTORNOS DE LA TENSION ARETRIAL, SCORE MAMA 2 Y 3	TRASTORNOS DE LA TENSION ARETRIAL, SCORE MAMA 0 Y 1
12	TRASTORNOS DE LA COAGULACION, SCORE MAMA >4	TRASTORNOS DE LA COAGULACION, SCORE MAMA 2 Y 3	TRASTORNOS DE LA COAGULACION, SCORE MAMA 0 Y 1
13	FIEBRE SCORE MAMA > 4	FIEBRE SCORE MAMA 2 Y 3	FIEBRE SCORE MAMA 0 Y 1
14	ALTERACIONES DE LA CONCIENCIA MENORES A 3H30M, SCORE MAMA > 4	ALTERACIONES DE LA CONCIENCIA MENORES DE 3H, SCORE MAMA 2 Y 3	ALTERACIONES DE LA CONCIENCIA MENORES DE 2H30 HORAS, SCORE MAMA 0 Y 1
15	ALTERACIONES DE LA CONCIENCIA MAYORES A 4H30M, SCORE MAMA > 4	ALTERACIONES DE LA CONCIENCIA MAYORES A 4H30M, SCORE MAMA 2 Y 3	ALTERACIONES DE LA CONCIENCIA MAYORES A 4H30M, SCORE MAMA 0 Y 1
16	ALTECIONES DEL COMPORTAMIENTO SCORE MAMA > 4	ALTECIONES DEL COMPORTAMIENTO SCORE MAMA 2 Y 3	ALTECIONES DEL COMPORTAMIENTO SCORE MAMA 0 Y 1
17	INTENTOS AUTOLITICOS SCORE MAMA >4	INTENTOS AUTOLITICOS SCORE MAMA SCORE MAMA <4	NO APLICA
18	ALTERACIONES METABOLICAS SCORE MAMA >4	ALTERACIONES METABOLICAS SCORE MAMA 2 Y 3	ALTERACIONES METABOLICAS SCORE MAMA 0 Y 1

5



19	SECRESIONES TRANSVAGINALES SCORE >4	SECRESIONES TRANSVAGINALES SCORE 2 Y 3	SECRESIONES TRANSVAGINALES SCORE 0 Y 1
20	VIOLENCIA DE GENERO Y SCORE MAMA > 4	VIOLENCIA DE GENERO Y SCORE MAMA < 4	NO APLICA
21	REFERENCIAS CON SCORE MAMA >4	REFERENCIAS CON SCORE MAMA 2 Y 3	REFERENCIAS CON SCORE MAMA 0 Y 1

Elaborado por: Dra. G. Mendoza, Dr. Bolaños Domínguez

6

MINISTERIO DE SALUD PUBLICA DEL ECUADOR

GERENCIA DE IMPLEMENTACIÓN DE DISMINUCIÓN MORTALIDAD MATERNA

SCORE MAMÁ

Puntuación	3	2	1	0	1	2	3	Puntuación	TOTAL
FC	≤ 50	-	51-59	60-100	101-110	111-119	≥ 120	FC	
Sistólica	≤ 70	71-89	-	90-139	-	140-159	≥ 160	Sistólica	
Diastólica	≤ 50	51-59	-	60-85	86-89	90-109	≥ 110	Diastólica	
FR	≤ 11	-	-	12-22	-	23-29	≥ 30	FR	
T (°C) (*)	-	≤ 35.5	-	35.6-37.2	37.3-38.4	-	≥ 38.5	T (°C)	
Sat (**)	≤ 85	86-89	90-93*	94-100	-	-	-	Sat	
Estado de Conciencia	-	confusa / agitada	-	ajerta	responde a la voz / somnolienta	responde al dolor / estuporosa	no responde	Estado de Conciencia	
Proteinuria (***)	-	-	-	(-)	(+)	-	-	Proteinuria	
								TOTAL SCORE MAMÁ	

La adecuada toma de signos vitales puede salvar una vida.

Considere que en la labor de parto los valores de signos vitales podrian alterarse

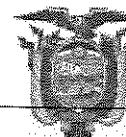
(*) Temperatura axilar

(**) Saturaciones de 90 a 93% en pacientes que viven sobre los 2.500 metros, sobre el nivel del mar tendran un puntaje de 0

La Saturación se tomará sin ayuda de oxígeno suplementaria.

(***) Sobre las 20 semanas de gestación

CONTACTO/ALERTAS AL SERVICIO DE EMERGENCIA DEL HOSPITAL VICENTE CORRAL MOSCOSO



SERVICIO DE EMERGENCIA	TELEFONO	EXTENSION
ADMISIONES	4098088	
ADMISIONES	4096000/4096601	7811
APH/TRANSPORTE SECUNDARIO	4096000/4096601	7811
TRIAGE	4096000/4096601	7802
CIRUGIA	4096000/4096601	7783
MEDICINA INTERNA	4096000/4096601	7784
GINECOLOGIA/OBSTETRICIA	4096000/4096601	7786
PEDIATRIA	4096000/4096601	7682
UCI-E Y TRAUMA	4096000/4096601	7812
CONSULTA AMBULATORIA 1	4096000/4096601	7805
CONSULTA AMBULATORIA 2	4096000/4096601	785
CONSULTA AMBULATORIA 3	4096000/4096601	s/n
TRABAJO SOCIAL	4096000/4096601	7740
ATENCION USUARIO	4096000/4096601	7787
ENFERMERIA	4096000/4096601	7607

7

Tabla N° 2

SERVICIOS ADICIONALES DE APOYO EN ATENCION MATERNA: AMBULANCIAS.

SERVICIO	NUMERO	TIPOLOGIA	HORARIO
ATENCION PRE-HOSPITALARIO	2	2, 3	24 HORAS/365 DIAS
TRANSPORTE SECUNDARIO	3	1	14 HORAS/5 DIAS A LA SEMANA

Elaborado por: Dr. Pablo Bolaños Domínguez
Fuente: Departamento de Emergencia

Tabla N° 3

SERVICIOS ADICIONALES DE APOYO EN ATENCION MATERNA:

SERVICIO	RECURSOS	HORARIO
ECOGRAFIA	ECOGRAFO PORTATIL	24 HORAS/365 DIAS
VIDEO BRONCOSCOPIA	PORTATIL DESCARTABLE	24 HORAS/365 DIAS
ELECTROCARDIOGRAFIA	DISPONIBLE EN LAS 4 AREAS	24 HORAS/365 DIAS
MONITORIZACION CARDIO PULMONAR	PORTATIL	24 HORAS/365 DIAS



INVASIVA/NO INVASIVA ADULTOS		
SERVICIO SOCIAL Y ATENCION AL USUARIO	1	8 HORAS/ 5 DIAS A LA SEMANA
ADMISIONES	1	24 HORAS/365 DIAS
LABORATORIO CINICO	ROTATIVO	24 HORAS/365 DIAS
IMAGENOLOGIA	ROTATIVO	24 HORAS/365 DIAS
SEGURIDAD	ROTATIVO	24 HORAS/365 DIAS

8

Elaborado por: Dr. Pablo Bolaños Domínguez
Fuente: Departamento de Emergencia.

Criterios de referencia y contra-referencia:

- Criterios de estabilización del paciente.
- Igual competencia de otra unidad salud para atención del paciente.
- Contingencia por saturación de servicio.
- Falta de capacidad resolutive.
- Resolución de problema.

RECOMENDACIONES(solo si es pertinente):

- Mejorar las competencias de primer nivel y de hospitales básicos.
- Promoción de servicios de emergencia en todos los niveles: primario, básico.
- Mejorar competencias y los sistemas de coordinación: APH, Consola Ecu, APS, Hospitales básicos, RPIS, Micro redes y Macro redes.

	NOMBRE	CARGO	SUMILLA
Aprobado por:	DR. OSCAR CHANGO SIGUENZA	GERENTE	
Revisado por:	DRA. LUCILA BARRAGAN	DIRECTORA MEDICO	
Elaborado por:	DR. PABLO BOLANOS DOMINGUEZ	RESPONSABLE MEDICO	
	LCDA. FANNY CANTOS ESPINOZA	RESPONSABLE ENFERMERIA	